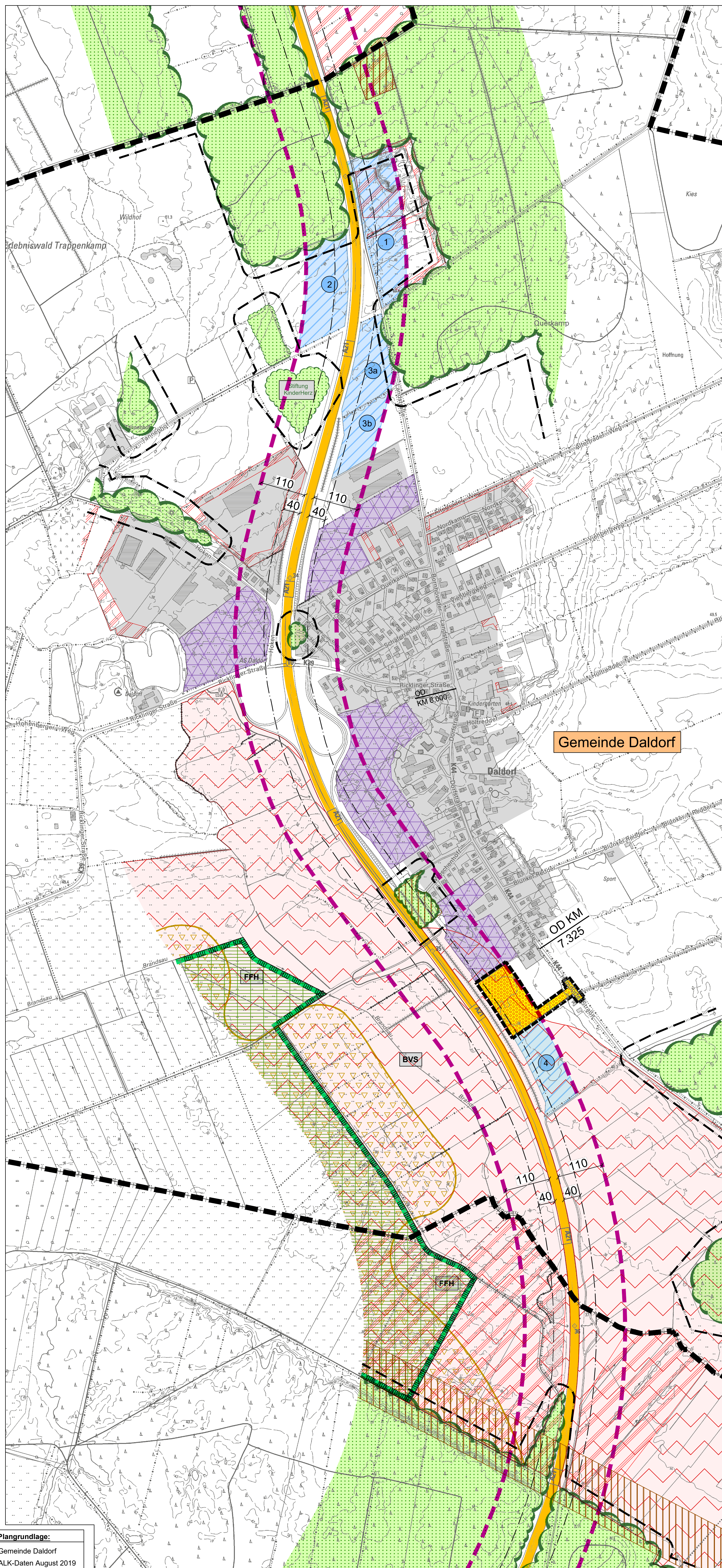
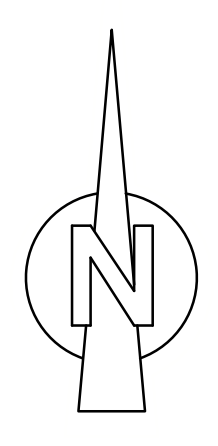


Alternativenprüfung zur 3. Änderung des Flächennutzungsplanes der Gemeinde Daldorf

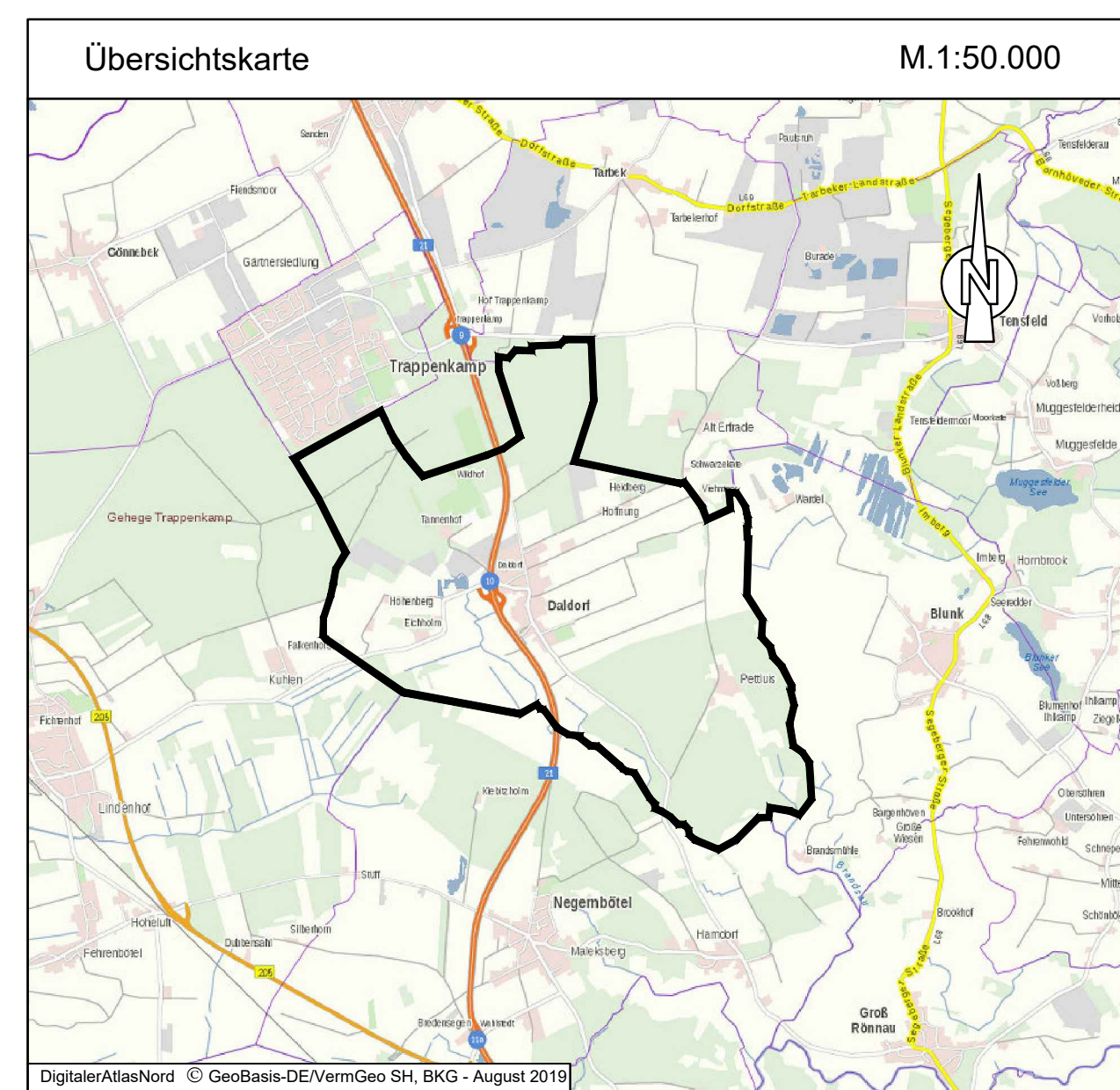


Legende

- Alternativflächen Nummerierung \triangle Gemeinde Daldorf
Kennbuchstabe \triangle Nachbargemeinden
- Plangebiet des vorhabenbezogenen Bebauungsplanes Nr. 7
- Schwerepunktbereich / Hauptverbundachse im landesweiten Schutzgebiets- und Biotopverbundsystems gem. Landwirtschafts- und Umweltaatlas
- Kompensationsflächen des Naturschutzes gem. Landwirtschafts- und Umweltaatlas
- Vorhandene Siedlungsflächen
- geplante Siedlungsentwicklung
- FFH-Gebiet (DE 1927-301)
- Geotop (KI 051)
- Klimasensitiver Boden
- Naturpark Holsteinische Schweiz
- Wald-/ waldartige Flächen
- Waldabstand gem. § 24 LWaldG
- Knick
- Anbauverbotszone an der Autobahn 21: 40 m gem. § 29 StrWG, § 9 FStrG
- OD-Grenze
KM 7,325
- 110
Maßangabe in Meter
- 110 m Bundesautobahn BAB 21 mit Untersuchungskorridor
- Gemeindegrenze



M.1:5.000



Alternativenprüfung zur 3. Änderung des Flächennutzungsplanes der Gemeinde Daldorf
Gesamtplan
Kreis Segeberg

Plangrundlage:
Gemeinde Daldorf
ALK-Daten August 2019

GSP Gosch & Priebe
23943 Bad Oldesloe
Papenberg 4
Tel.: 0 45 31 / 67 07 0
Ingenieurgesellschaft mbH
Bestandteil Ingenieurbüro (IB)
E-mail: oloese@gsp-g.de

Stand: 15.05.2020/ Har.
P-Nr.: 19 / 1160